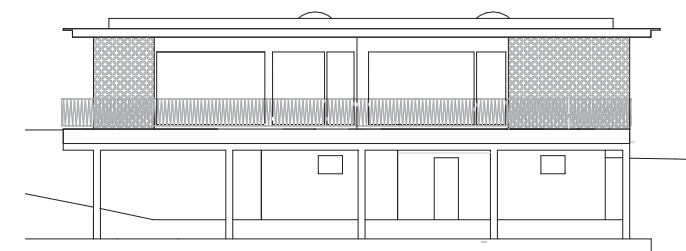


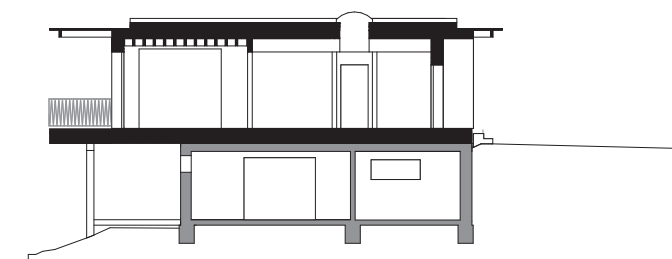




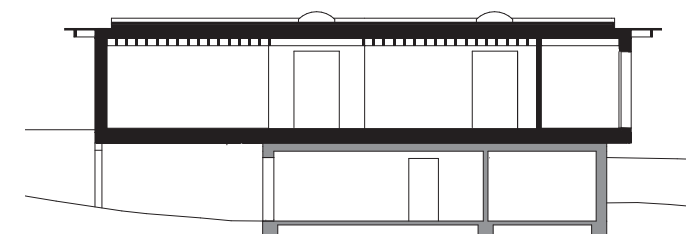
LAGEPLAN\_SITE PLAN



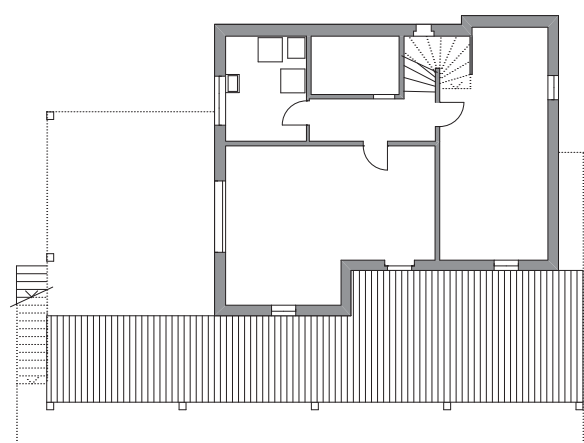
ANSICHT SÜD\_SOUTH ELEVATION



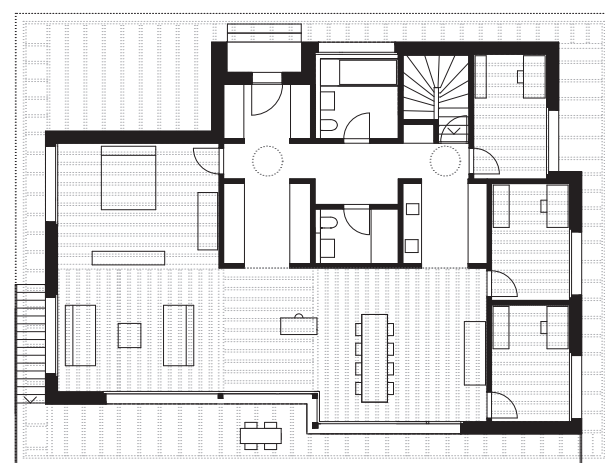
QUERSCHNITT\_CROSS SECTION



LÄNGSSCHNITT\_LONGITUDINAL SECTION



UNTERGESCHOSSALT\_OLD BASEMENT



ERDGESCHOSS\_GROUND FLOOR

**EINFAMILIENHAUS IN ROMBACH**\_\_Ein bestehendes Haus in einem Quartier aus den 50er Jahren wird bis auf das Gartengeschoss – das dem neuen Haus als Sockel dient – abgetragen. Die Proportionen des Hauses und die konstruktive Durchbildung der Fassadenelemente referenzieren auf die Entstehungszeit des Quartiers, verleihen diesem wiederum ein neues Gesicht. Die Wohnform ist das grosszügige Leben auf einem Geschoss, die Flächen sind funktional überlagert: Die Garderobe ist auch Ankleide, der Master-Bedroom eine Erweiterung des Wohnbereiches und die Zirkulationsflächen sind spannungsvolle Raumfolgen, die als Spielbereiche dienen. Das Raumkontinuum korrespondiert und kontrastiert mit dem stärker gefassten dienenden Kern, der in Senfgelb und Bordeaux gehalten ist. Tektonik, Spannweiten und Tragrichtungen sind raumbildend und raumprägend, einheitlich in gebrochenem Weiss gehalten, Licht und Schatten akzentuieren die Konstruktion. Das Gebäude ist als Plusenergiehaus mit sehr niedrigem Anteil an grauer Energie konzipiert.

**SINGLE-FAMILY HOME IN ROMBACH**\_\_An existing house in a 1950s neighbourhood was dismantled down to the garden floor, which now serves as foundation for the new house. The house's proportions and the ornamental relief elements on the façade pay homage to the era when the neighbourhood was built, but give it a new face. The layout offers generous living spaces on a single storey, with functional areas overlapping: the coat room is also a dressing room, the master bedroom an extension of the living room and the circulation zones are suspenseful room sequences that do double duty as play areas. This spatial continuum corresponds and contrasts with the more strictly defined service core, which is rendered in mustard yellow and bordeaux red. The tectonics, spans and load directions that form the spaces can be felt in the rooms, which are painted a uniform off-white so that the fall of light and shadow accentuates the structural details. The building was designed as an energy-plus house with a very low proportion of grey energy.