

**1202 WERO**  
Wohnüberbauung am Lindenweg

**Umnutzung eines Werkhofareals**

Am Rand des alten Dorfkerns in Aarau-Rohr befand sich der Werkhof eines Baugeschäfts. Das Areal wurde mit den angrenzenden Grundstücken vereint und in einem Guss überbaut. Damit entstand die Chance, einen ortsbildenden und charakterstarken neuen Teil am Dorfkern zu gestalten. Die vier Gebäude - wovon eines unter Volumenschutz steht - bilden einen hofartigen, öffentlich begehbaren Raum. Zwischen der «Transitachse Hauptstrasse» und dem beschaulichen Quartier aufgespannt, ist dieser Hof identitätsstiftend mit zwei Linden - als Referenz an den Lindenweg - bepflanzt.

Die Volumina sind der feinkörnigen Nachbarschaft entsprechend gestaffelt und gegliedert: Attikageschosse treten als überhöhte Gebäudehälften in Erscheinung und nehmen so die Massstäblichkeit der Nachbarbauten auf.

Das volumengeschützte Haus mit Steildach und die drei Mehrfamilienhäuser sind ein Ensemble mit verwandten Eigenarten, das sich in Form, Material und Oberfläche abbildet.

**Spezielle Eigenschaften**  
Volumenschutz Ensemble



🕒 Situationsplan 1: 5000

**Bauherrschaft**

Husstein AG Bauunternehmen, Aarau Rohr

**Teilleistungen**

Studie Entwicklungspotential  
Vorprojekt/ Kostenschätzung  
Bauprojekt/ Realisation

**Nutzungsprogramm**

Wohnen (Miete und Eigentum) 25 Whg

**Termine**

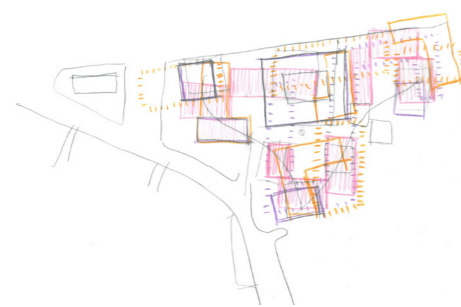
Studie Entwicklungspotential	2012
Vorprojekt	2012 - 2013
Baueingabe	2014
Realisation	2015 - 2016
Bezug	2017

**Kennwerte**

Grundstück (m²)	4'564
aGF (m²)	3'420
AZ	0.75
GF (m²)	5'638
GV (m³)	17'231

**Team**

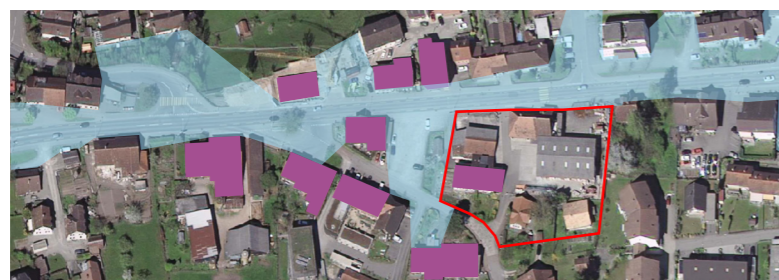
Philipp Husstein, Nazif Sate, Dominique Turzer,  
Florin Friedli, Philippe Hürlimann



Skizzen zur Setzung der Volumen



🕒 Umgebungsgestaltung 1:1000



Flugaufnahme Ecke Lindenweg / Hauptstrasse mit Strassenraum und Häusergruppen unter Volumenschutz



Fotografie Goran Potkonjak



Fotografie Goran Potkonjak